



ROSE

A Phoenix Mecano Company



**Ihr Partner für
HMI- und Automatisierungslösungen**

ROSE Systemtechnik GmbH in Porta Westfalica

Im Verbund der Phoenix Mecano AG entwickeln und produzieren wir hochqualitative Industriehäuser und Systemlösungen für verschiedenste Bereiche wie z. B. Maschinenbau, Automotive, explosionsgefährdete Bereiche, MSR-Technik oder auch die Nahrungsmittelindustrie. Die Basis unseres Erfolges bilden das vielfältige Angebot, die hohe Qualität und der umfangreiche Bearbeitungsservice.



ROSE Systemtechnik GmbH in Hohenlockstedt

Am Standort Hohenlockstedt fertigen wir Automatisierungslösungen für alle Bereiche der Maschinen- und Prozessautomatisierung. Unser Produktportfolio besteht aus robusten Panel-PCs, Industrie PCs und -monitoren sowie individuellen Lösungen für die Antriebs-, Steuerungs- und Sicherheitstechnik.

ROSE Systemtechnik GmbH in Finow

Ergänzend zu unseren Bedien- und Anzeigengeräten werden in Finow Tragarme und Standsysteme hergestellt. Diese konfigurieren wir individuell nach Ihren Vorgaben. Damit lassen sich Panel PCs flexibel in der Fertigung platzieren und ermöglichen dem Bediener eine ergonomische Höhenverstellung.



HMI SOLUTIONS



Vom Maschinengestell bis zum Finger des Operators

Mit der Produktlinie HMI Solutions bieten wir Ihnen neue Möglichkeiten in der Gestaltung der Schnittstelle zwischen Mensch und Maschine. Vom Tragarm über das Gehäusesystem bis hin zum hochperformanten IPC bieten wir Ihnen alles aus einer Hand und alles made in Germany!

Inhalt

HMI SOLUTIONS	S-Line – Industrie Panel-PCs / Monitore	6
	CS-Line – Edelstahl Panel-PCs / Monitore	10
	Eco-Line	14
	Frontmontage Panel-PCs / Monitore	16
	Modulare PC-Systeme	22
	Industrie PCs und Embedded PC-Systeme	24
	Individuelle Komplettsysteme	26
	Beispiele für Individuallösungen	30
	Schnellwechsellösung „QuickLock“	32
	Steuergehäuse	34
	Geräteträgersysteme	38
	Standsäulen	44
	Handbediengehäuse	46
	Zubehör	50
	Branchenlösungen	52
	Displaytechnik	54
	Kontakt	55







Komplettlösungen - alles aus einer Hand und „Made in Germany“

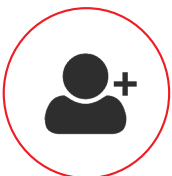
ROSE Systemtechnik hält für Sie eine breite Palette an robusten und zuverlässigen HMI Lösungen bereit, darunter Panel-PCs, Industrie PCs, Industriemonitore sowie passende Geräteträger, die für optimale und flexible Arbeitsbedingungen sorgen. Dadurch sind die HMI Solutions ganzheitlich, denn als Systemlieferant begleiten wir Sie von Anfang an und entwickeln maßgeschneiderte Lösungen basierend auf unserer langjährigen User-Experience.

Unsere Industrie PC Systeme sind mit hochqualitativen und langzeitverfügbaren Komponenten ausgestattet. Eine strenge Qualitätskontrolle einschließlich protokolliertem Burn-In-Belastungstest und lückenlos dokumentiertem Qualitätsmanagement gehören bei uns zum Standard – bei jedem einzelnen Panel-PC und Industriemonitor.



Service

- Planung und Begleitung Ihres maßgeschneiderten Lösungskonzepts von Anfang an
- Softwareintegration
- Upgrade der Hardware bei Bedarf
- 24 h „Burn-In“-Dauerbelastungstest
- Durchführung oder Begleitung Ihrer Geräte-Zertifizierung
- Alles aus einer Hand und made in Germany



Support

- Direkter Kontakt mit einem Service-Techniker
- Schnelle, unkomplizierte Unterstützung bei technischen Problemen
- Professioneller Hardware-Support
- Reibungslose, unbürokratische Reparaturabwicklung
- Kundenindividueller After-Sales-Service





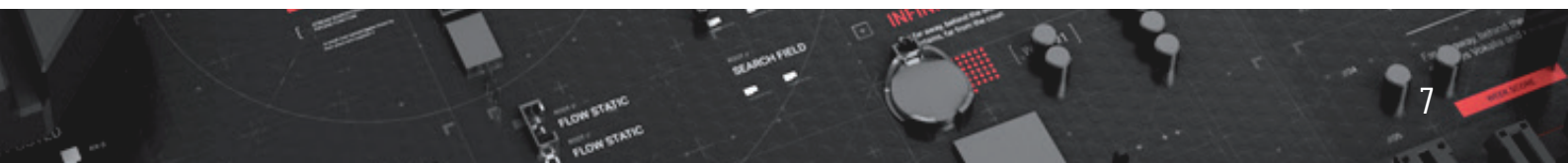


S-Line Gen. 5 – Industrie Panel-PCs / Monitore

Panel-PCs in Perfektion – unser Beitrag zu Industrie 4.0

Die S-Line Gen.5 ist die Weiterentwicklung unserer erfolgreichen S-Line-Serie. Durch die Verwendung des neuen SL5000 Profilbaukastens sind wir in der Lage, auf vielfältige Anforderungen, wie z. B. die Integration von Befehlsgeräten, RFID-Lesemodulen, WLAN-Antennen und Kundenlogos auch schon in der Standard-Ausführung einzugehen.

Hinzu kommt die Möglichkeit, komplett kundenspezifische HMI-Lösungen in nahezu jeder Diagonale und in verschiedenen Einbautiefen zu realisieren. Dies eröffnet vielfältige Optionen hinsichtlich der Integration weiterer Baugruppen, wie z. B. SPS- oder Buskopplermodule. Neben diesen neuen Möglichkeiten bleiben bewährte Attribute wie industrietauglicher PCAP-Multitouch, langzeitverfügbare Bauteile mit hoher MTBF-Zeit und hochperformante, lüfterlose IPC-Integrationen natürlich weiterhin erhalten. Innovative Bediengeräte wie diese sind entscheidend für langfristige Wettbewerbsfähigkeit. Manufacturing Execution Systems (MES) übernehmen die automatische Planung, Steuerung und Überwachung Ihrer Produktion, was zu einer noch effizienteren Prozessabwicklung führt. Eine Grundvoraussetzung dafür sind jedoch leistungsstarke Panel PCs.







S-Line Gen. 5 – Industrie Panel-PCs / Monitore



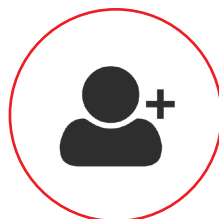
Technische Daten

- Langzeitverfügbare Komponenten
- Passiv gekühltes Design
- Servicefreundlicher Aufbau
- CPU von ARM über Intel Celeron bis i7
- 230V AC / 24V DC Betriebsspannung
- Ab 15 Watt Leistungsaufnahme
- Diverse Betriebssysteme z. B. Windows/ Linux



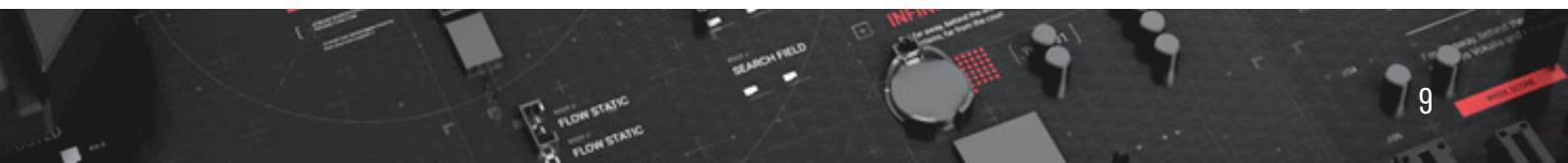
Display

- 18,5", 21,5", 23,8" (Sondergrößen auf Anfrage)
- Industrietauglicher PCAP Touch
- Multitouchglas – entspiegelt und gehärtet
- Handschuhbedienbar, Störausblendung
- Reinigung während des Betriebes möglich
- LED-Backlight
- Hohe Transmission
- Große Blickwinkel (horizontal/vertikal): 189°H/V
- Chemisch entspiegelt GW95, abweichende Ätzgrade auf Kundenwunsch möglich



Optionen

- RFID-Lesegerät
- 2D-Scanner
- Euchner-Lesegerät
- Bluetooth / WLAN
- Konventionelle Tasten, Not-Halt
- Bussysteme (Profinet, Arcnet, IO-Link, etc.)
- Individuelle Anschlussplatinen
- Ampel und Griffe
- Tastaturablage
- Pulverbeschichtung nach Kundenwunsch
- Kundenlogo auf Glaseinleger







CS-Line – Edelstahl Panel-PCs / Monitore

Edelstahl Panel PC mit Schutzart IP69 – optimale Voraussetzung für verschiedenste Einsatzbereiche

Beim Edelstahl-Panel-PC ergänzen sich robuste Bauweise und elegantes Äußeres ebenfalls in idealer Weise. Dank der Schutzart IP69 sind sie vollkommen staubdicht und überstehen auch eine Hochdruck-Dampfstrahlreinigung – sogar während des Betriebes. Unsere Geräte sind daher für Chemie-, Pharma-, Hygiene- und Lebensmittelbereiche bestens geeignet.

Unsere Edelstahl Panel-PCs / Monitore erfüllen höchste Ansprüche in Sachen Schutz und Funktionalität. Im Vergleich zu lackierten oder pulverbeschichteten Materialien besitzt Edelstahl eine bessere Korrosionsbeständigkeit und hat hervorragende hygienische Eigenschaften.

Die komplett geschlossenen Gehäuse sind vor Verunreinigungen sicher geschützt und die Reinigung ist völlig problemlos, denn die Panel-PCs halten Wasser, Desinfektionsmitteln, ja sogar Säuren und Laugen stand. Mit einer VESA-Befestigung oder einem Edelstahlflansch lässt sich das Gerät an allen gängigen Tragarmsystemen, Ständern oder anderen Elementen schnell und sicher anbringen.







CS-Line – Edelstahl Panel-PCs / Monitore



Technische Daten

- Langzeitverfügbare Komponenten
- Passiv gekühltes Design
- Servicefreundlicher Aufbau
- CPU von ARM über Intel Celeron bis i7
- 230V AC / 24V DC Betriebsspannung
- Ab 15 Watt Leistungsaufnahme
- Diverse Betriebssysteme z. B. Windows/ Linux
- Hygienegerechte Abdichtungen
- Keine Kondensatbildung durch spezielle Membrane



Display

- 18,5", 21,5", 23,8" (Sondergrößen auf Anfrage)
- Industrietauglicher PCAP Touch
- Multitouchglas – entspiegelt und gehärtet
- Handschuhbedienbar, Störausblendung
- Reinigung während des Betriebes möglich
- LED-Backlight
- Hohe Transmission
- Große Blickwinkel (horizontal/vertikal): 189°H/V
- Chemisch entspiegelt GW95, abweichende Ätzgrade auf Kundenwunsch möglich



Optionen

- Singleboard IPC
- Abgesetzter Performance PC
- RFID-Lesegerät
- Bluetooth / WLAN
- Konventionelle Tasten, Not-Halt
- Bussysteme (Profinet, Arcnet, IO-Link, etc.)
- Gehäuse in V4A-Edelstahl
- Acryl-Folienbeschichtung







Eco-Line

Neues Design und innovative Technik

Unsere neue „Eco-Line“ ist ein lüfterloser und energiesparender Multitouch Panel-PC. Bei der Entwicklung stand unter anderem die niedrige Verlustleistung im Vordergrund, erreicht wird diese durch den Intel Celeron N4200 mit gerade einmal 6W Leistungsaufnahme und der sparsamen LED Hintergrundbeleuchtung. Schlankes pulverbeschichtetes Aluminiumgehäuse mit frontbündig eingelegter Multitouch-Glasfront. Der Anschlussbereich wird rückseitig herausgeführt.



Technische Daten

- Glasfront mit schwarzem Dekor
- Schutzklasse frontseitig IP65
- 33 mm tiefes Gehäuse
- Schnittstellen, rückseitig: 1 x RS-232 COM1; 2 x USB; 1 x LAN
- 24V DC; Anschluss über Schraubklemme
- Rückseitige VESA75 Adaption
- Intel Celeron N4200 (4x 1,1 – 2,5GHz; 2MB L2 Cache; 6W Leistungsaufnahme; leistungsstärkere Prozessoren auf Anfrage)
- Arbeitsspeicher: 8GB DDR3L
- Massenspeicher: M.2 SSD 64GB – 480GB



Display

- 15,6" (13,3")
- Industrietauglicher PCAP Touch
- Multitouchglas – entspiegelt und gehärtet
- Handschuhbedienbar, Störausblendung
- Reinigung während des Betriebes möglich
- LED-Backlight
- Hohe Transmission
- Große Blickwinkel (horizontal/vertikal)







Frontmontage Panel-PCs / Monitore

Für den Einbau in Schaltschränke, Steuerpulte oder Schalttafeln

Robust, zuverlässig und langlebig – so präsentieren sich unsere Industrie Panel-PCs und Monitore für den Einbau in Schalttafeln, Steuerpulte, Schaltschränken und in der Gebäudeautomatisierung. Unsere Einbaugeräte sind so konzipiert, dass sie problemlos und schnell in Schaltschränke oder Fronten eingebaut werden können. Selbstverständlich werden nur Komponenten höchster Effizienz integriert. Zusätzlich sorgt ein intelligentes Wärmemanagement bei kleineren Schaltschränken für einen ausgeglichenen Temperaturhaushalt. All unsere Frontmontage Panel-PCs und Monitore sind dem Design unserer „S-Line“ und „CS-Line“ angepasst.

Keine Kompromisse dank Modularität

Unser Embedded-Produktportfolio bietet für jeden Anwender ein individuelles Lösungssystem, zugeschnitten auf Leistungsklasse, Komplexität der Steuerungsaufgabe und Budget. Egal ob 19“-Rackmontage, Frontmontage oder Embedded PC – je nach Anforderung können die Geräte mit bedarfsgerechter CPU, Systemschnittstellen, Netzteilvarianten und weiteren Optionen ausgestattet werden – von der Einzel- bis hin zur Serienfertigung.

Unsere Geräte sind mit einer industrietauglichen PCAP Touch-Oberfläche ausgestattet. Diese ermöglicht eine Reinigung während des Betriebes, sehr gute Handschuhbedienbarkeit und eine hohe Transmission mit sehr guter Lichtdurchlässigkeit.

Wir garantieren den problemlosen Einbau Ihres Panel-PCs

Der Einbau unserer Industrie Panel-PCs in Schalttafeln, Steuerpulte oder Schaltschränke ist denkbar einfach. Das Gerät wird von vorn in den dafür vorbereiteten Einbauausschnitt des Schaltschranks eingesetzt und anschließend die Klammern in den dafür vorgesehenen Aussparungen festgezogen. Die spitzen Enden der Bolzen, die sich fest mit der Einbauwand verbinden, gewährleisten einen sicheren Halt.







Frontmontage Panel-PCs / Monitore



Technische Daten

- Langzeitverfügbare Komponenten
- Passiv gekühltes Design
- Servicefreundlicher Aufbau
- CPU von ARM über Intel Celeron bis i7
- 230V AC / 24V DC Betriebsspannung
- Ab 15 Watt Leistungsaufnahme
- Diverse Betriebssysteme z. B. Windows/ Linux



Display

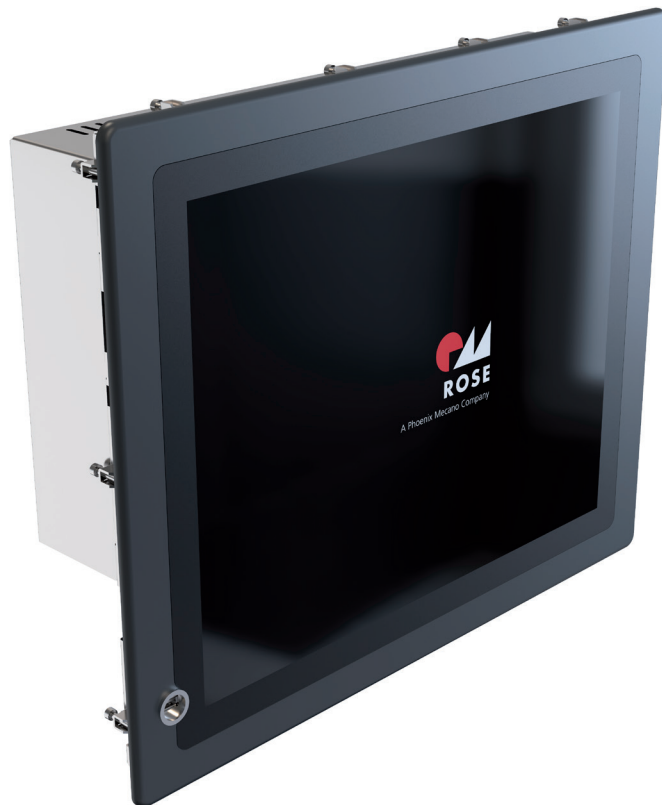
- 18,5", 21,5", 23,8" (Sondergrößen auf Anfrage)
- Industrietauglicher PCAP Touch
- Multitouchglas – entspiegelt und gehärtet
- Handschuhbedienbar, Störausblendung
- Reinigung während des Betriebes möglich
- LED-Backlight
- Hohe Transmission
- Große Blickwinkel (horizontal/vertikal): 189°H/V
- Chemisch entspiegelt GW95, abweichende Ätzgrade auf Kundenwunsch möglich



Optionen

- RFID-Lesegerät
- Bluetooth / WLAN
- Konventionelle Tasten, Not-Halt
- Bussysteme (Profinet, Arcnet, IO-Link, etc.)







Individuelle Frontmontage Panel-PCs / Monitore

Einbau Panel-PCs - absolut kompatibel zu 5:4 und 4:3 Geräten namhafter Automatisierungshersteller

Unsere Panel-PCs für die Frontmontage sind mechanisch und anschlusstechnisch absolut kompatibel zu den 5:4 und 4:3 Geräten namhafter Automatisierungshersteller und können ohne mechanische und elektrische Anpassungen in vorhandene Einbauausschnitte/Öffnungen eingesetzt werden. Dank unserer Flexibilität sind wir in der Lage alle Modelle dieser Baureihen auf Ihren Bedarf anzupassen, egal welche Version von Ihnen benötigt wird: Singel- oder Multitouch Panel-PC, Rackmontage, Frontmontage, Embedded PC.



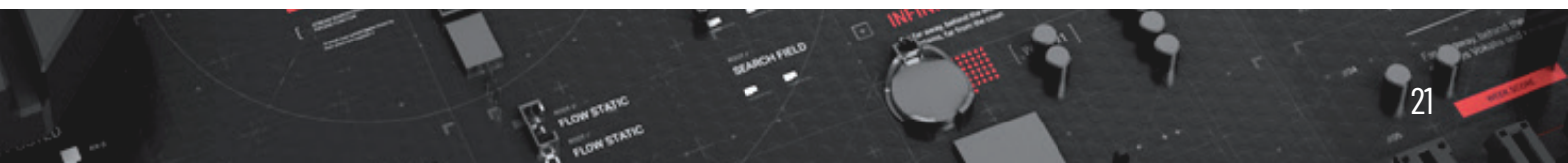
Technische Daten

- 15" und 19" TFT Display
- Auflösung: 15" 1024 x 768 Pixel
19" 1280 x 1024 Pixel
- Kapazitiver Multitouch
- CPU bis Intel Core i-Serie
- Frontseitige Schutzart IP65
- Frontseitiger USB-Anschluss
- Anschlüsse: DVI-D, VGA, USB, RS 232, weitere auf Anfrage
- Betriebsspannung 24V DC oder 100-245V AC
- Bis zu zwei PCI/PCIe Steckplätze



Optionen

- Neben den Standardschnittstellen ist die Integration weiterer Kommunikationsschnittstellen möglich
- Funktionstasten
- Profibus
- Profinet
- Windows 10







Modulare PC-Systeme

Industrie Panel im robusten Aluminiumgehäuse - mit modularen Systemkomponenten

Durch unser innovatives Konzept können bei diesem System – kundenseitig – die Systemkomponenten wie Display, Rechneinheit und Netzteil jederzeit einzeln ausgetauscht werden. Zudem bietet dieses System individuelle Einbauten- und Konfigurationsmöglichkeiten – somit erhalten Sie ein Gerät, welches perfekt auf Ihren Bedarf zugeschnitten ist. Die kundenspezifische Verdrahtung und Beschichtung gehören ebenfalls zu unseren Serviceleistungen.

Das robuste Aluminiumgehäuse lässt sich durch eine kundenspezifische Schließung vor unerlaubten Zugriffen verriegeln. Wählen Sie einfach aus verschiedenen Konfigurationsmöglichkeiten aus, was Ihrem Bedarf entspricht, zum Beispiel...



Technische Daten

- 21,5" LED-TFT, Auflösung 1920 x 1080 Pixel
- Industrietauglicher PCAP-Multi-Touchscreen, Glasoberfläche
- Langzeitverfügbare PC-Komponenten
- CPU bis Intel Core i-Serie
- Massenspeicher: 2x SSD 2,5"
- Schnittstellen 2x GBit LAN, 1x RS422/485, 4x USB3.0, 1x HDMI
- 1x PCIe x1 Schnittstelle über Risercard frei
- ARaid-Controller inkl. Wechselrahmen
- Industrietaugliches 90-245V AC-Netzteil



Optionen

- RFID-Lesegerät
- Bluetooth
- Akustische Touch-Rückmeldung
- Unterbrechungsfreie Stromversorgung
- Rückseitige, teilbare Kabeldurchführung
- VESA 100 Adaption





Industrie PCs und Embedded PC-Systeme

Embedded PC-Systeme für den industriellen Einsatz

Unsere Industrie Box-PCs zeichnen sich durch ihre kompakten Maße und die flexible Einbaumöglichkeit aus. Die Vielfalt an verfügbaren Komponenten ermöglicht eine äußerst variable Konfiguration. Zudem lassen sich alle PCs mühelos in bestehende Systeme zur Steuerung, Signalverarbeitung in der Messtechnik oder Visualisierung integrieren.

Für sämtliche unserer Geräteserien, einschließlich der Box-PCs, bieten wir auch individuelle Sonderlösungen an. Insbesondere bei größeren Stückzahlen entwickeln wir gerne einen PC, der exakt auf Ihre spezifischen technischen Anforderungen zugeschnitten ist. Hierbei können sowohl der Formfaktor des Mainboards, die Erweiterungsschächte und Schnittstellen, die IP-Schutzklasse und die Kühlung als auch die Montage angepasst werden. Zudem ist die Auswahl der PC-Komponenten im Rahmen unserer Beschaffungsmöglichkeiten äußerst flexibel.

Vor der Auslieferung durchlaufen all unsere Industrie Box-PCs einen gründlichen 24-Stunden-Burn-In-Test, um auch extremen Belastungen standzuhalten.



Werker-PC

- Viele Konfigurationsmöglichkeiten
- Passiv gekühltes Design
- Zwei schnellwechselbare 2,5" SSD Festplatten
- ARAID (intelligentes RAID-System) verfügbar



19" Rack-Industrie PC

- Viele Konfigurationsmöglichkeiten
- Jedes ATX-Mainboard verbaubar
- 19" Rack-Montage
- Optional für Schienenführung



Box-PC

- Komplett passiv gekühlter Box - IPC
- Integration diverser Mainboards im 3,5"-Format (Intel Atom bis Intel Core i7 8th gen.)
- Optionale Integration eines DC/DC-Wandlers oder 230V AC Netzteils
- Opt. Schaltschrankmontage (Rückwand- oder Buchmontageposition) mit Montagewinkeln
- Hutschienenmontage



Desktop Industrie PC

- Frei konfigurierbar
- Kompakte Maße
- Optimale Rechnerperformance
- Jedes mITX-Board verbaubar

Zubehör

Verschiedene Montageplatten und Montagewinkel erhältlich







Individuelle Komplettsysteme

Der Trend zu individualisierten Produkten und immer kürzeren Fertigungszeiten treibt die Automatisierung vieler Branchen voran. ROSE Systemtechnik schafft mit seinen fertig konfektionierten Steuergehäusen schon seit langem die idealen Voraussetzungen dafür. Durch die Expansion am Standort Hohenlockstedt bietet ROSE seinen Kunden auch komplette HMI-Lösungen aus einer Hand.

Die IPC Produkte und das klassische Tragarm- und Steuergehäuseprogramm finden sich als neue Produktlinie „HMI Solutions“ bei ROSE wieder.

HMI Solutions fertigt Industrie Panel-PCs, Industrie Monitore und Embedded PCs für zahlreiche Branchen wie z. B. die Automobilindustrie, die Lebensmittelindustrie sowie die Logistik und die Gebäudeautomatisierung. ROSE HMI Solutions bietet ein breites Produktspektrum an, das von der Einzelanfertigung bis zur Großserie reicht. Entwicklung und Produktion finden auch hier im eigenen Haus statt, so dass immer eine einwandfreie Qualität gewährleistet ist.

Innovative Technik, edles Design: Die Industrie Panel PCs

Industrie Panel-PCs von HMI Solutions gibt es als Standard-Ausführung oder kundenspezifische Lösung, die exakt auf die jeweilige Anwendung abgestimmt wird. Beide Varianten verfügen über ein robustes Aluminiumgehäuse und sind als Touch-, Multitouch- oder Tastengerät mit verschiedenen Display-Größen erhältlich.

Geräteträgersysteme: Ergonomisch und robust

In den vergangenen Jahren hat sich ROSE mehr und mehr vom reinen Komponenten-Hersteller zum Systemanbieter entwickelt. Einen Großteil seiner Gehäuse statet das Unternehmen inzwischen teilweise oder komplett mit kundenspezifischer Elektronik aus. Den System-Charakter unterstreicht auch das umfangreiche Programm an Geräteträger-Einheiten aus Aluminium, Stahl oder Edelstahl.

HMI-Systeme von ROSE – alles aus einer Hand

Die Kunden von ROSE profitieren durch die Expansion um den neuen Standort Hohenlockstedt von einem sehr großen Angebot an Panel-PCs, Industrie-Monitoren und Geräteträger-Systemen, das für jede Anwendung die passende Lösung bereithält. Der umfangreiche Bearbeitungsservice mit individuellen Bohrungen, Lackierungen und Konfektionierungen macht das Rundum-Sorglos-Paket perfekt.







Industrie PCs speziell nach Kundenwunsch

Aufgrund unserer modularen Bauweise können wir flexibel und kostengünstig Ihre Lösung umsetzen und beraten Sie dabei fachkompetent und ausführlich. So erhalten Sie Ihre maßgeschneiderte Lösung ohne Umwege - alles aus einer Hand und **„made in Germany“**.

Bei uns erhalten Sie stets qualitativ hochwertige Produkte: von der individuellen Einzelfertigung bis zur Großserie, vom Panel-PC bis zum Industrie Box PC.

Eine strenge Qualitätskontrolle, der protokollierte Burn-In-Belastungstest sowie das lückenlos dokumentierte Qualitätsmanagement gehören bei uns zum Standard.

Optionale Ausstattung und Zubehör für den Industriegebrauch

Das reichhaltige Zubehör unserer Panel-PCs ist speziell für die Bedürfnisse der Industrie entwickelt und bietet eine individuelle Konfiguration für alle Bereiche. So lassen sich die IPCs noch besser an den jeweiligen Aufgabenbereich anpassen.

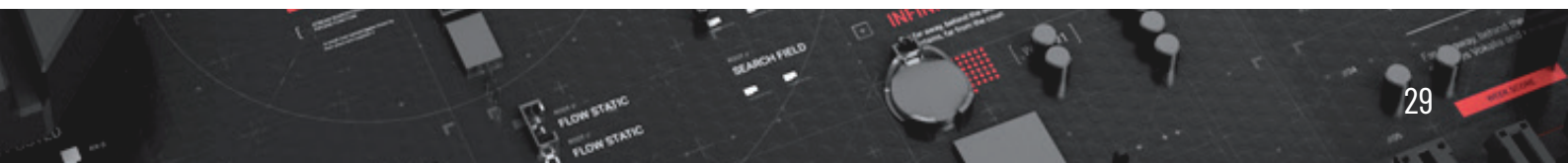
Speziell entwickelte Tastaturen, die an oder in einem Panel-PC implementiert werden können, erleichtern nicht nur die Dateneingabe sondern erlauben dem Nutzer auch ergonomisches Arbeiten am Bildschirmarbeitsplatz.

Als Zubehör bieten wir Ihnen aber auch beispielsweise diverse Kabel, Stecker, Netzteile oder Adapter.

Von der Planung und Beratung bis zur betriebsbereiten Auslieferung - wir sind Ihr zuverlässiger Partner auf Ihrem Weg zu Industrie 4.0.

- Fachlich kompetente Beratung und Begleitung - von Beginn an bis zur Montage
- Sofortige Bedarfs- und Lösungsanalyse vor Ort
- Kompetenz aus langjähriger Erfahrung heraus
- Gemeinsames Erarbeiten von Lösungen
- Eigene Entwicklungsabteilung - schnelle Umsetzung Ihrer Individuallösung
- Neueste Technologien und Langzeitverfügbarkeit aller Komponenten
- Flexibilität - schnell und zuverlässig
- Fullservice - auf Wunsch bis zur Montage vor Ort

Gern beraten wir Sie kompetent und zuverlässig bei der Lösungsfindung. Entdecken Sie die unbegrenzten Möglichkeiten der Modifizierung zu besonders preiswerten Konditionen.





Beispiele für Individuallösungen



Edelstahl Industrie Panel-PC 13,3"

- Schlankes Edelstahlgehäuse mit rückseitig angeschweißtem Rohr für innenliegende Anschlüsse
- Display mit LED Backlight und Touchscreen
- 13,3" im 16:9 Format - 1920 x 1080 Pixel
- Intel Celeron J1900, 4x2 GHz
- Massenspeicher: SSD 128 GB Samsung pro



Steuerungspult mit Industrie-Tablet

- Dockingstation inkl. mechanischer Tablet-Aufnahme
- NFC integriert hinter dem Porsche-Markenzeichen
- Siemens KP32 Tastenfeld



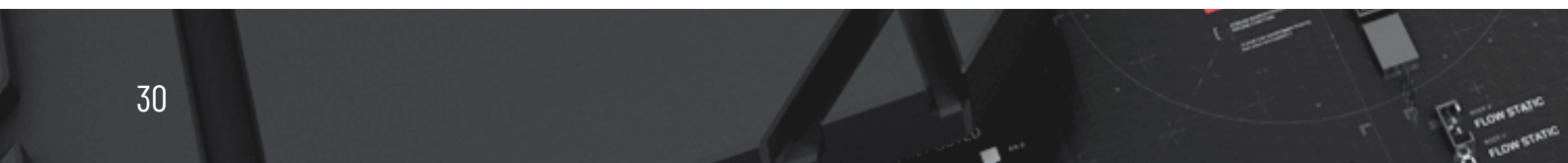
42" Panel-PC

- Ganzglasfront mit PCAP-Touch
- Lüfterlose PC-Integration
- RFID-Leser
- IP65 360°
- Schlankes Design - nur 45 mm Tiefe
- Glashinterdruckung mit Firmenlogo



Panel-PC im Umgehäuse

- Individuelles Alugehäuse
- 21,5" Full HD Multitouch Display
- Individuelle und variable Tasterbeschriftung hinter Glas
- RFID Card Reader und Kamera hinter Frontglas
- Not-Aus Taster im Frontglas integriert
- VESA 100 Anbindung an Tragarm





21,5" Dual-Panel-PC

- 21,5" Dualanzeige
- Frontbündige PCAP-Integration
- Seitliche Haltegriffe
- Tastaturablage mit Folientastatur
- Tasterintegration mit Not-Aus
- Euchner-Lesegerät



Panel-PC 23,8" mit Bedienpultbereich im Portrait-Format

- Gefräster Gehäusekorpus in individuellem Design
- Frontbündig eingelassene Folientastatur mit flexiblen Beschriftungsfeldern
- PCAP-Coverglas mit RFID-Leser und beleuchtetem Kundenlogo
- Lüfterlose IPC-Integration



Bedienterminal in Edelstahl V4A

- 19" Display
- Individuelle Mechanik
- Anschluss über HARTING Steckverbindungen
- Individuelle Anzahl und Anordnung von Befehlsgeräten
- Schutzart IP65



Höhenverstellsystem als Sonderausführung

- Individueller Hub von 1000 mm
- VESA Anbindung für Panel-PC
- Inklusive 10° Neigungsadapter und Drehkupplung
- Durchgängiger Potentialausgleich vorhanden
- Erhöhter Schwenkbereich am Wandgelenk







Schnellwechsellvorrichtung „QuickLock“

Hochverfügbarkeit durch die patentierte Schnellwechsellvorrichtung

Produktionszeit ist Geld, störungsbedingter Stillstand daher kostspielig. Letzteren minimiert die patentierte Schnellwechsellvorrichtung „QuickLock“. Ohne Werkzeuge und durch nur eine Person kann in 10 Sekunden ein Panel-Wechsel erfolgen – aufstecken, einrasten: fertig. Mechanisch sind Standfuß- und Tragarmmontage mit unterschiedlichen Dreh- und Neigewinkeln möglich. Die Anschlüsse und Schnittstellen des PCs sind leicht zugänglich im großräumigen, verschließbaren Anschlussraum angeordnet und sind vor nichtautorisierten Personen sicher geschützt.

Vorteile unserer Schnellwechselladaption

- Anbringen an Tragarmsysteme in wenigen Sekunden – aufstecken und einrasten
- Kein Werkzeug notwendig
- Diebstahlschutz (E1 oder andere Schließung) und Arretierung des Verriegelungsbolzens
- Dreh-Neigefunktion stufenlos mit Anschlag (20° nach oben oder unten und 350° links oder rechts)
- Panel-Montage und -Wechsel durch eine Person
- Sämtliche Verbindungen, je nach Tragarmsystem, können vormontiert werden
- Großer Anschlussraum mit diversen Schnittstellen
- Adaptionen an alle 48 mm Ø und GTN II Tragarme möglich
- Zusätzliche Hardware-Verbindungsmöglichkeiten sind vorbereitet







Steuergehäuse

Bedien- und Anzeigengehäuse für jede Anwendung

Im Bereich der Bedien- und Anzeigengehäuse können sie aus verschiedenen Aluminium- und Edelstahl-Varianten wählen. Besonders beliebt sind folgende Modelle.

Unser SL 4000 ist eines der modularsten Steuergehäusesysteme am Markt und schützt die Einbauten mit Schutzart IP65. Höhe und Breite der Aluminiumgehäuse werden individuell nach Kundenwunsch gefertigt. Die in die Profile integrierte Griffleiste vereinfacht das Handling des Systems. Beim SL 4000 lassen sich durch verschiedene Profilkombinationen unterschiedliche Einbautiefen und Türausführungen realisieren.

Der SL 2000 basiert auf Aluminium-Profilen mit Druckguss Eckelementen im zeitlosen Design. Ein breiter umlaufender Rahmen dient als Griffleiste und schützt in Kombination mit einer außenliegenden Kunststoffleiste die Steuerungseinbauten besonders effektiv. Die Schutzart nach EN 60529 beträgt IP65.

Das Steuergehäuse SL 5000 hebt sich aufgrund seines modernen Designs deutlich ab und überzeugt trotzdem durch seine hohe Flexibilität und Modularität. Vier unterschiedliche Aluminiumprofile ermöglichen in Kombination unterschiedlichste Anwendungen – wahlweise als Türausführung nach vorne oder hinten. Das Gehäuse bietet eine sehr hohe Festigkeit, wodurch unterschiedlichste Abmessungen realisiert werden können.

Für alle Steuergehäuse aus Aluminium-Profilen bieten wir bereits ab einem Stück einen individuellen Bearbeitungsservice wie z. B. individuelle Abmessungen, mechanische Bearbeitung von Frontplatte, Rückwand und seitlichen Profilen, individuelle Farbgebung und Bestückung nach Kundenvorgabe bis hin zum kompletten System.

Der Vorteil von Aluminium-Steuergehäusen gegenüber Gehäusen aus Stahl besteht in der Wärmeableitfähigkeit. Dadurch entfallen zusätzliche Elemente zur Kühlung.


Das Edelstahl-Steuergehäuse C450 bietet aufgrund seiner Oberflächengüte, Griffvarianten und großen Auswahl an verschiedenen Größen eine einfache Alternative zu aufwendigen Eigenbaulösungen.





Steuergehäuse



	SL 5000	SL 4000
Produkthighlights	<ul style="list-style-type: none"> • Modernes Gehäusesystem für alle gängigen Steuerungs- und Anzeigeeinbauten • Flexible Größenvariabilität in Höhe und Breite, bei 4 Gehäusetiefen • Montage- und bedienerfreundliches Türscharnier und Verschlussystem 	<ul style="list-style-type: none"> • Modernes Gehäusesystem für alle gängigen Steuerungs- und Anzeigeeinbauten • Flexible Größenvariabilität in Höhe und Breite, bei 6 Gehäusetiefen • Montage- und bedienerfreundliches Türscharnier und Verschlussystem • Integriertes Griffsystem
Technische Daten		
Material	Aluminium	Profil: DIN EN 573 EN AW-AMgSi Gussecken: DIN EN AC-AISI 12 Cu 1 (Fe)
Schutzart	IP54 nach EN 60529	IP65 nach EN 60529
Dichtung	CR-Rundschnur	CR- bzw. PU-Schaum
Oberfläche	Pulverbeschichtung	Pulverbeschichtung oder natureloxiert
Farbton	RAL7035 / Individuelle Farbgebung	Profil: wahlweise RAL 7035 oder natureloxiert Eckelemente: wahlweise RAL 7035, lichtgrau oder RAL 9007, grau-aluminium Sonderfarben auf Anfrage
Temperatureinsatzbereich	-30 °C bis +80 °C	-30 °C bis +80 °C
Approbationen		
Einbautiefen	40 mm – 270 mm	55 mm bis 270 mm
Zubehör	Griffe Signalleuchten Serviceschnittstellen Adapterplatten Verschlussplatten	Griffe Wandhalter Lüfterset Tastaturschubladen Serviceschnittstellen
Lieferumfang	Gehäusekörper inkl. Frontplatte, Rückwand, Dichtungen und Befestigungselemente	Gehäusekörper inkl. Ecken, Dichtungen, Befestigungselemente, Rückwand bzw. Tür, Frontplattenbefestigungsset und Frontplatte



SL 3000

- Universelles Steuergehäuse für die Automatisierungstechnik
- Größenvariabel in Höhe, Breite und Tiefe
- Schwenkbare Türprofile vorn und hinten
- Einbau von Steuerungen direkt oder über Frontplatte

Profil: DIN EN 573 EN AW-AMgSi
Gussecken: DIN EN 1706 EN AC-AISI 12 Cu 1 (Fe)

IP65 nach EN 60529

CR- bzw. PU-Schaum

Pulverbeschichtung oder natureloxiert

RAL 7035, lichtgrau

-30 °C bis +80 °C



60 mm bis 675 mm

Griffe
Kupplungsflansch
Adapterplatte
Verschlussplatte
Tastaturschubladen
Serviceschnittstellen

Gehäusekörper mit Rückwand,
Befestigungselementen, Abdeckprofil mit Ecken



SL 2000

- Gehäusesystem für Steuerungs- und Anzeigeeinbauten
- Größen- und Tiefenvariabilität
- Allseitige Adaptionenmöglichkeit für Zubehörteile
- Frontplatteneinbau von vorn oder hinten

Profil: DIN EN 573 EN AW-AMgSi
Frontplatte, Rückwand: DIN EN 573 EN AW-IMg3
Eckstücke: DIN EN 1706 EN AC-AISI 12 (Fe)

IP65 nach EN 60529 2000

CR-Dichtung

Pulverbeschichtung

RAL 7035, lichtgrau
Griffrohre: gepulvert RAL 3003, rubinrot

-30 °C bis +80 °C

80,5 mm, 110 mm, 185 mm

Griffset
Kupplungsflansch
Pultanbausatz

Gehäusekörper mit Rückwand bzw. Tür,
Frontplattenbefestigungsset, Abdeckprofil und
T-Nut-Abdeckung



Commander 450

- Edelstahl Commander für industrielle Steuerungen
- Herausragendes Preis-/Leistungsverhältnis
- Individuelle Griffsysteme
- Größe: 400 x 300 x 120 mm bis 500 x 500 x 200 mm

Edelstahl 1.4301/304
andere Materialien auf Anfrage

IP65 nach EN 60529

VMQ-(Silikon)

geschliffen, Korn 240

-40°C bis +80°C

Griffe

Gehäuse mit Tür, Griffen (separat ordern) und
individueller Bearbeitung für Einbauten und
Geräteträgersysteme



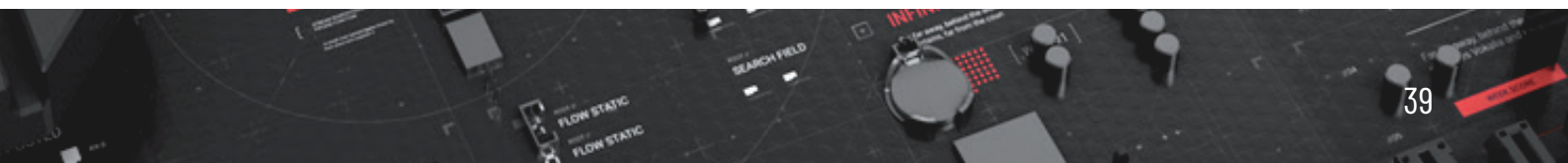


Geräteträgersysteme

Ergonomische Arbeitsplatzgestaltung durch Tragarmsysteme

ROSE bietet eine große Auswahl von Tragarmsystemen aus Aluminium, Stahl und Edelstahl an, welche individuell auf Ihre Anforderungen zugeschnitten werden können. Der Fokus liegt dabei in erster Linie auf der angehängten Last und der gewünschten Länge des Auslegers aber auch auf dem Design des Systems. Sie finden dazu bei uns unterschiedliche Systeme basierend auf Aluminiumprofilen, Stahl oder Edelstahlrohren mit einem Lastbereich von 0 - 200 kg bis zu einer maximalen Auslegerlänge bis 3,00 m. Die Profile / Rohre längen wir Ihnen individuell ab.

Ergänzt werden die Tragarmsysteme durch Höhenverstellsysteme zur ergonomischen Arbeitsplatzgestaltung bis zu einer maximalen Traglast von 60 kg.



Geräteträger- systeme



Produkthighlights

GTS

- Aluminiumprofil Geräteträgersystem für leichte / mittlere Lasten bis 30 kg
- Kombinierbar mit allen Steuergehäusen
- Standardmäßig justierbare Ausführung für individuellen Lastenbereich

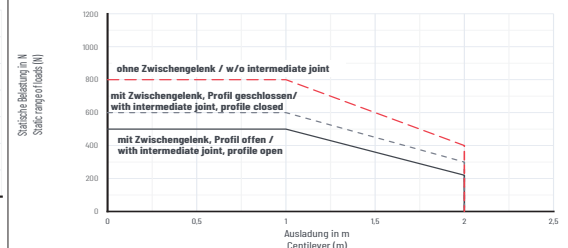
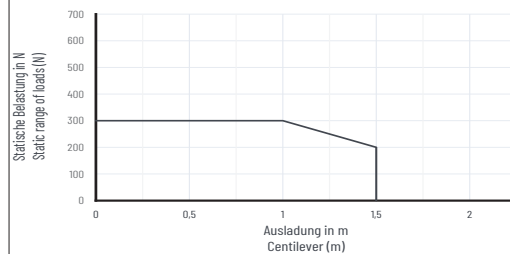
GTN II

- Design Aluminium-Trägersystem
- Geschlossenes Profilsystem / Profil mit frei zugänglichem Kabelkanal
- Kombinierbar mit allen Steuergehäusen

Technische Daten

Material	Verbindungsrohr: DIN EN 573 EN AW-AMgSi Komponenten: DIN EN 1706 EN AC-AISI 12 (Fe)	Verbindungsrohr: DIN EN 573 EN AW-AMgSi Komponenten: DIN EN 1706 EN AC-AISI 12 (Fe) Abdeckprofil: TPE
Schutzart	IP54 nach EN 60529	IP54 nach EN 60529
Dichtung	CR- bzw. PU-Schaum	CR- bzw. PU-Schaum
Farbton	Rohr, Komponenten: RAL 7035, lichtgrau	Rohr, Komponenten: RAL 7035, lichtgrau Abdeckprofil: RAL 9005, tiefschwarz
Oberfläche	Pulverbeschichtung	Pulverbeschichtung
Freier Kabeldurchgang	Verbindungsrohr: 53 x 19 mm Systemkomponenten: 53 x 19 mm	Verbindungsrohr: offen 51 x 34 mm Verbindungsrohr: geschlossen 55 x 56 mm Systemkomponenten: 53 x 48 mm
Temperatureinsatzbereich	-25 °C bis +60 °C	-25 °C bis +60 °C
Max. statische Belastung	30 kg/1,0 m	80 kg/1,0 m

Belastungsdiagramm



Geräteträger-systeme



Produkthighlights

GTL

- Aluminiumprofil-Geräteträgersystem für schwere Lasten
- Kombinierbar mit Geräteträgersystem GTN II / Höhenverstellsystem GTV und Steuergehäusen
- Justagemöglichkeit zur horizontalen Ausrichtung des Profils

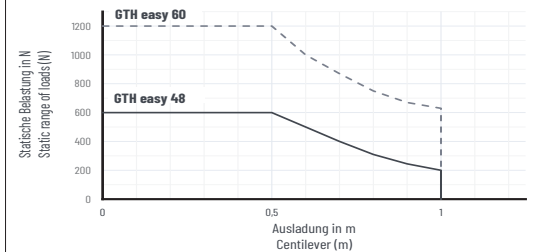
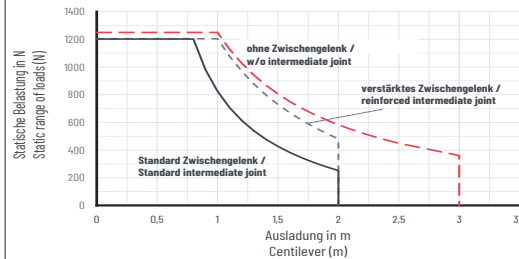
GTH 48 easy / GTH 60 easy

- Edelstahlgeräteträgersystem
- Hoher Lastbereich
- Geringer Montageaufwand
- Stabiles, sicheres und preisgünstiges Geräteträgersystem
- Schutzart IP69

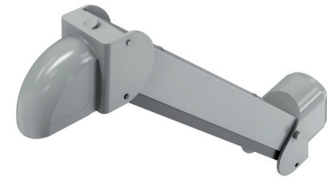
Technische Daten

Material	Verbindungsrohr: DIN EN 573 EN AW-AMgSi Komponenten: DIN EN 1706 EN AC-AISI 12 (Fe) Abdeckkappe: PS	Rohr: Edelstahl 1.4301 Systemkomponenten: Edelstahl 1.4301
Schutzart	IP54 nach EN 60529	IP69 nach EN 60529
Dichtung	CR- bzw. PU-Schaum	CR- bzw. PU-Schaum
Farbton	Rohr und Komponenten: RAL 7035, lichtgrau Abdeckkappen: RAL 9005, tiefschwarz	
Oberfläche	Pulverbeschichtung	Rohr: geschliffen, Korn 240
Freier Kabeldurchgang	Rohr und Komponenten: Ø 70 mm	GTH 48: 41 mm GTH 60: 53 mm
Temperatureinsatzbereich	-25 °C bis +60 °C	-25 °C bis +60 °C
Max. statische Belastung	125 kg/1,0 m	GTH 48: 80 kg/0,5 m - GTH 60: 120 kg/0,5 m

Belastungsdiagramm



Höhenverstell-systeme



Produkthighlights

GTV light

- Stufenlose Verstellung
- Einstellbare Endanschläge
- Einstellbarer Lastbereich
- Nachträgliche Integration in bestehendes GTN II System möglich

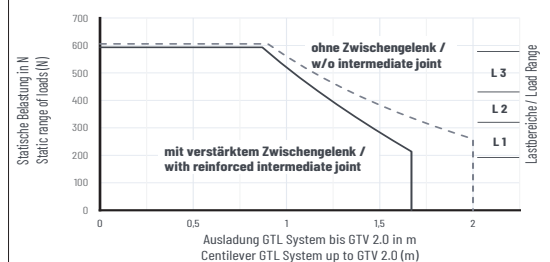
GTV 2.0

- Höhenverstellsystem zur ergonomischen Arbeitsplatzgestaltung
- Kombinierbar mit Geräteträgersystemen GTL / GTN II und Steuergehäusen
- Blockierbare oder frei positionierbare Ausführung

Technische Daten

Material	Profil: Aluminium-Strangpressprofil Anschlusskomponenten: DIN EN 1706 EN AC-AISI 12 (Fe) Abdeckkappen: PA 6	Verbindungsbleche: S235 Komponenten: EN 1706 AC-4600DF Abdeckung Kabelkanal: EN 573-3 AW-5754 H22
Schutzart	IP54 nach EN 60529	IP40 nach EN 60529
Lastbereich	5 - 25 kg	20 - 60 kg
Lebensdauer	20.000 Doppelhübe	25.000 Doppelhübe
Farbton	Gusskomponenten: RAL 7035, lichtgrau Profile: natureloxal Kappen: RAL 7016, anthrazit andere Farben auf Anfrage	Verbindungsbleche: RAL 7016 Gussteile: RAL 7035 Abdeckung Kabelkanal: RAL 7035
Oberfläche	Pulverbeschichtung	Pulverbeschichtung
Freier Kabeldurchgang	ca. 40 x 20 mm	ca. 40 x 30 mm
Temperatureinsatzbereich	0 °C bis ca. 80 °C	0 °C bis ca. 45 °C
Systemlänge	454 mm, 573 mm, 714 mm (Gewichtsklassen abhängig)	1050 mm
Systemhub	400 mm, 600 mm, 800 mm	400 - 961 mm

Belastungsdiagramm





Geräteträger- systeme



Produkthighlights

GT 48/2

- Industrie-Rundrohr-Tragarmsystem für Steuergehäuse
- Modularer Aufbau der einzelnen Komponenten
- Geschützte, innenliegende Kabelführung

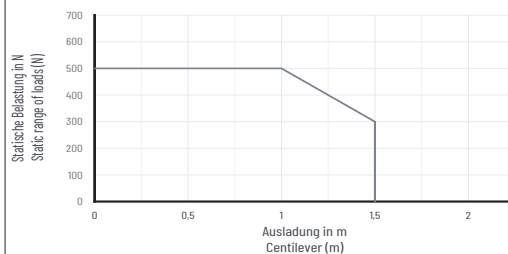
Flat Panel Adapter

- Dreh-Neige-Kupplung für die individuelle Anbindung zwischen Gehäuse und ROSE-Geräteträgersystemen
- Optional Neigungsbereich von +/- 20°
- Bearbeitung des Adapters möglich, beispielsweise Bohrungen an den Seiten des Anschlussraums z. B. für Kabelverschraubungen

Technische Daten

Material	Verbindungsrohr: Stahl 48 x 4 mm DIN 2393-St. 37 Komponenten: DIN EN 1706 EN AC-AISI 12 (Fe)	Anschlussraum: Edelstahl 1.4301 Neigungsverstellung: Edelstahl 1.4301 Deckel: ABS
Schutzart	IP54 nach EN 60529	Mit GTS Kupplung: IP54 Mit GTH Kupplung: IP65
Dichtung	CR or NBR	CR bzw. NBR
Oberfläche	Pulverbeschichtung Rohr: galvanisch verzinkt	Pulverbeschichtung
Farbton	Komponenten: RAL 7043, verkehrsgrau B Sonderfarben auf Anfrage	Anschlussraum: RAL 7035, optional Sonderfarbe Neigungsverstellung: RAL 7035, optional Sonderfarbe Deckel: RAL 7021
Max. statische Belastung	50 kg	25 kg
Freier Kabeldurchgang	Verbindungsrohr: 40 mm Durchmesser Systemelemente: 40 mm Durchmesser	GTS: 53 x 19mm GTH: Ø 41 mm

Belastungsdiagramm







Standsäulen

Ideale Arbeitsbedingungen durch vielfältige Anschlussmöglichkeiten und hohe Flexibilität

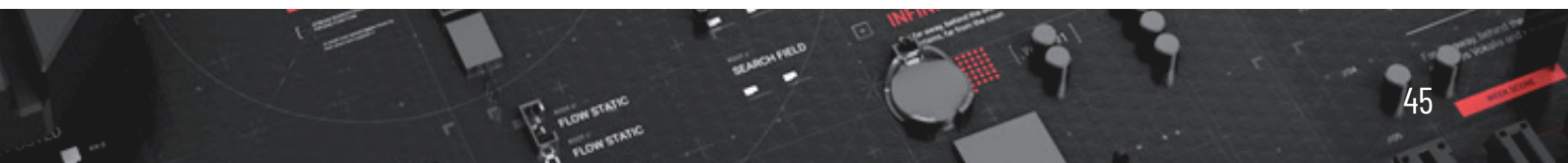
Bedieneinheiten in der Industrie müssen für den Werker jederzeit gut erreichbar und bedienbar sein. Mit der neuen Standsäulen-Familie von ROSE ist das ganz einfach: Das System bietet vielfältige Anschlussoptionen und lässt sich optimal an die Körpergröße des Bedienpersonals anpassen.

- Vielfältige Anschlussmöglichkeiten
- Hohe Flexibilität
- Fertigung individueller Höhen



Optionen

- VESA-100- und VESA-75-Schnittstellen
- Anschlussräume (Flat Panel-Adapter)
- Tragarm-Kupplungen
- Halterungen für mobile Endgeräte
- Integration von Signalleuchten
- Extension Box
- Aufnahme von Befehlsgeräten
- Anschluss von IPCs oder Steuergehäusen an Standsäule
- Mobile Standsysteme (Moterm I + II)







Handbediengehäuse

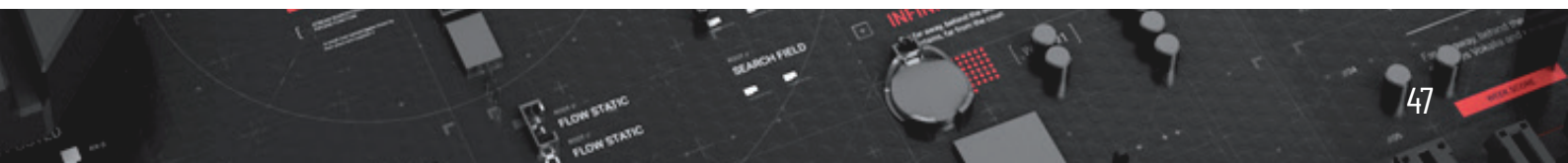
Handbediengehäuse für optimale Produktionsabläufe

Handbediengehäuse finden sowohl im Alltag, als auch im industriellen Umfeld in den vielfältigsten Anwendungsbereichen ihren Einsatz und erleichtern zudem unzählige Produktionsabläufe. Die dezentralen Bedienstationen gewinnen im Maschinen- und Steuerungsbau immer mehr an Wert und sind für Einricht- und Bedienarbeiten erforderlich.

In unserem Produktportfolio finden Sie eine vielfältige Auswahl an unterschiedlichen Ausführungen, abgestimmt auf verschiedenste Anwendungsbereiche. Bedienen Sie von dort, wo Sie die optimalste Sicht auf den Prozess haben.

Wir verfügen über umfangreiche Erfahrungen im Bereich individueller Einbauten und Konfektionierung. Dabei liegen unsere Kompetenzen vor allem im Einbau von:

- Stromversorgungen
- Bedien- und Steuerelementen
- Folientastaturen
- Displays, Versorgungs- und Datenleitungen
- I/O Baugruppen
- Ethernet Komponenten

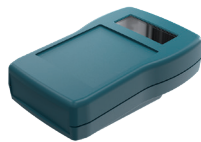




Handbediengehäuse

Taguan

Die Handbediengehäuse Taguan bieten durch ihren speziellen Aufbau eine größtmögliche Vielfalt an Einbaumöglichkeiten wie: Scanner, Messsensoren, Chip- oder Magnetkartenleser, PCMCIA-Steckplätze u.v.m.



- ABS Handbediengehäuse für Datenerfassung & Messtechnik
- Mit integriertem Batterie-/Akkufach
- Ausführung mit oder ohne Displayöffnung
- Optional EMV-Ausführung mit Innenbeschichtung
- Schutzart IP40 nach EN 60529

Beluga

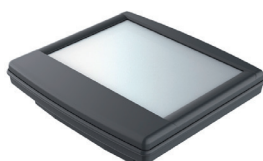
Das Beluga Gehäuse erleichtert das Einrichten und Steuern von Anlagen und erhöht die Flexibilität im Produktionsablauf. Die Gehäuse bieten durch ihren robusten Aufbau und die hohe Schutzart ideale Voraussetzungen für den Einsatz in verschiedensten Bereichen.



- Polyamid Handbediengehäuse für MSR- und Automatisierungstechnik
- Ausführung mit oder ohne Displayöffnung
- Vorbereitet zur Aufnahme von Folientastaturen/Silikonschaltmatten
- Optional EMV-Ausführung mit Innenbeschichtung und EMV-Dichtung
- IP65 nach EN 60529

Limanda

Das Gehäusesystem Limanda kann sowohl mobil als auch stationär verwendet werden. Das aus Polyamid gefertigte Gehäuse ist selbstverlöschend (nach UL 94 V-2) und hat einen Oberflächenwiderstand von 1012 Ohm (nach IEC 60093). Displays, Steuerungen, Folientastaturen etc. lassen sich über die Frontplatte aufnehmen.

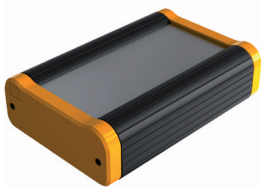


- Polyamid Handbediengehäuse für Datenerfassung, MSR- und Automatisierungstechnik
- Für Einbauten und Befehlsgeräte mobil und stationär einsetzbar
- Variable Einbautiefen
- IP65 nach EN 60529



Pilot

Unsere 4 Pilot-Gehäusefamilien sind nicht nur unsere wahren Allrounder im Bereich der Handbediengeräte, sondern überzeugen schon seit über 40 Jahren durch ihre Langlebigkeit, die hohe Schutzart und eine gleichbleibende, hohe Qualität. Dabei finden sich die robusten Bediengeräte sowohl in vielfältigen Indoor-, als auch anspruchsvollen Outdoorbereichen wieder. Das Pilot-Gehäuse bietet ideale Einbaumöglichkeiten für Elektronik- und Elektromechanikkomponenten.



Pilot 50

- Polyamid Handbediengeräte
- Großer Einbauraum
- Längenvariabilität durch Profiltechnik
- Robuste Bauform
- IP65 nach EN 60529



Pilot 250

- Polyamid Handbediengeräte
- Großer Einbauraum
- Ausführung mit geschlossenem oder Frontrahmendeckel
- Rückseitiges Batteriefach
- Optional EMV-Ausführung mit Innenbeschichtung und EMV-Dichtung
- IP65 nach EN 60529



Pilot 10/20/30

- Polyamid und Polyester Handbediengeräte
- Robuste Bauform
- Ausführung mit Griff und integriertem Kabelgang (Pilot 10, 20 Standard)
- IP65 nach EN 60529



Pilot 110-150

- Polyamid Handbediengeräte
- Ausführung mit Griff und integriertem Kabelgang
- Großer Einbauraum
- IP65 nach EN 60529





Zubehör

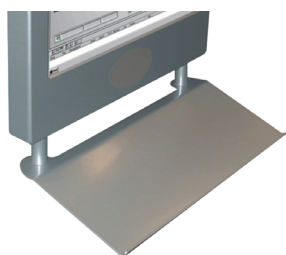
Optionale Ausstattung und Zubehör für den Industriegebrauch

Das reichhaltige Zubehör unserer Panel-PCs ist speziell für die Bedürfnisse der Industrie entwickelt und bietet eine individuelle Konfiguration für alle Bereiche. So lassen sich die IPCs noch besser an den jeweiligen Aufgabenbereich anpassen.

Speziell entwickelte Tastaturen, die an oder in einem Panel-PC implementiert werden können, erleichtern

nicht nur die Dateneingabe sondern erlauben dem Nutzer auch ergonomisches Arbeiten am Bildschirmarbeitsplatz.

Als Zubehör bieten wir Ihnen aber auch beispielsweise diverse Kabel, Stecker, Netzteile oder Adapter. Gern beraten wir Sie kompetent und zuverlässig bei der Lösungsfindung. Entdecken Sie die unbegrenzten Möglichkeiten der Modifizierung zu besonders günstigen Konditionen.



Ablage für Tastatur / Eingabelemente

Ablageplatte gewinkelt ca. 20° zur Befestigung unter der Displayeinheit Aluminium natureloxiiert. Designgleich zum Panel-PC einschließlich Montage- Zubehör: M6 Bolzen, Abstandsrohre und Klettband zum Fixieren der Tastatur.



Tastaturen

Für den Bereich Bedientechnik bieten wir auch ein ausgesuchtes Spektrum an Standardtastaturen für bestimmte Einsatzgebiete:

- Langhub-Industrie-Tastatur IP65
- Cherry-Tastatur mit Trackballintegration
- Edeltastatur mit Trackballintegration, IP65

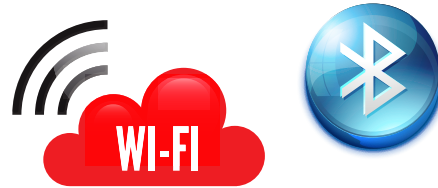




Touchscreen-Eingabestifte

Durch die Touchstifte ist eine präzisere Bedienung als mit den Fingern möglich, da nur die dünne Spitze den Bildschirm berührt.

- Touchstifte für resistive Touch-Screens
- Alu-Touchstifte mit Köcher für kapazitive Touch-Screens



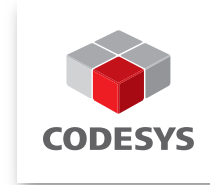
WIFI / Bluetooth

Über Wireless LAN und/oder Bluetooth drahtlos in der rauen Industrieumgebung mit dem Steuerungsnetzwerk kommunizieren. Wir integrieren in unsere Panel-PCs, Module mit den neuesten industriestandardfähigen Protokollen.



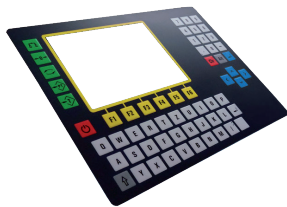
Electronic-Key-System (Euchner)

EKS ermöglicht eine Elektronische Zugriffsverwaltung und -kontrolle auf Prozesse und Software-Anwendungen. EKS ist ein offenes und frei konfigurierbares System mit vielfältigen Schnittstellen und Software-Tools.



CODESYS, Singleboard & Web Config

Viele unserer Geräte sind zukünftig auch als Web-Client (HTML5) auf Linux-Basis verfügbar. Zudem eröffnen sich in Kombination mit CODESYS auch für alle übrigen Modelle zahlreiche Möglichkeiten zur Visualisierung, bzw. Soft-SPS-Funktionalität.



Eingelegte Folientastatur

Für individuelle Bedienoberflächen ist es möglich, die Fronten mit einer eingelegten Folientaste und/oder zusätzlichen Bedienelementen auszustatten. Die Folienbedruckung erfolgt jeweils nach Anforderungsbedarf sowie mechanischer Auslegung der Tasten.



RFID Tag-Reader

Unsere Tag-Reader unterstützen alle wichtigen 13,56 MHz und 125 KHz + UHF RFID sowie SmartCard-Systeme mit bis zu 70 mm Leseabstand. Unterstützte Kartensysteme: Mifare, Legic, ISO 14443 A/B, ISO 15693, I-Code HITAG





Branchenlösungen

Für jeden Anwendungsbereich die perfekte Lösung

Industrie-PC-Systeme findet man überall dort, wo über rechnergestützte Bedienungseinheiten Maschinen, Anlagen und Prozesse gesteuert werden. Bezogen auf eine vierte industrielle Revolution spielen Industrie, Panel-PCs und Datenverarbeitung bereits eine enorme Rolle. Die Technologie ist zukunftsgerichtet und besitzt weiteres Potential für Innovationen in mehreren Hinsichten. Sei es der Aspekt der Energieeffizienz, der Prozessoptimierung im Hinblick auf die Fertigungsintensität oder die Entlastung der Mitarbeiter. Industrie- und Panel-PCs sind bereits zu obligatorischen Instrumenten für Unternehmen geworden und werden zukünftig noch mehr an Bedeutung gewinnen.



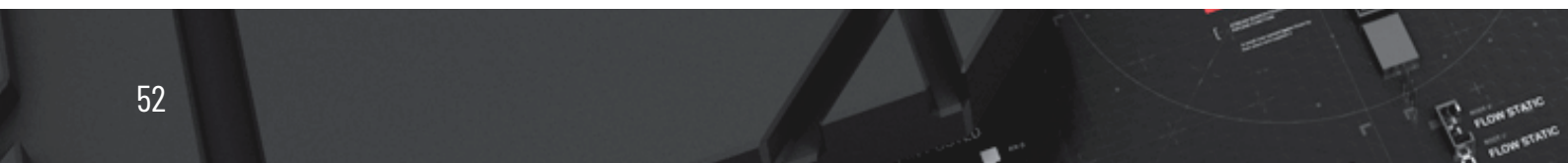
Automotive und Traffic Systems

Neue Projektfelder, neue Technologien – unser kompetentes Automotive-Team steht Ihnen gern als vollständiger Schnittstellenkoordinator bei Ihrem Entwicklungsprojekt zur Seite. Profitieren Sie von unseren langjährigen Erfahrungen mit namhaften Automobilherstellern – von der Kontaktaufnahme bis zur kompletten Implementierung unserer Geräte in Ihrem Produktionsprozess – unser weltweiter Service für Sie.



Nahrungsmittel- und Genussindustrie

Diese Industriebranche hat höchste Sicherheitsstandards und besondere Ansprüche an die Technik. Ganz besonders hinsichtlich der hygiene-rechten Produktions- oder Arbeitsabläufe ist äußerste Sorgfalt Pflicht, denn es gilt eine Vielzahl von Gesetzen, Regeln, Verordnungen und Vorschriften zu berücksichtigen. Unsere Edelstahl-Panel-PCs erfüllen die IP69 und sind somit besonders für diesen Bereich geeignet.





Manufacturing Execution Systems (MES)

MES ebnet den Weg in die Industrie 4.0. Sie steigern die Effizienz, indem sie die automatische Planung, Steuerung und Überwachung der Produktion übernehmen und dabei eine ganze Menge an Informationen erfassen. Panel PCs von ROSE Systemtechnik bilden dafür die optimale Basis, da sie der rauen Umgebung einer Produktion standhalten, die Daten schnell verarbeiten und ausfallsicher sind.



Pharma und Chemie

Auf den ersten Blick ist die chemische Industrie bereits heute in vielen Bereichen „digitalisiert“. Die wirklichen Veränderungen, die durch große Datenmengen, hohe Rechnerkapazitäten und neue Algorithmen möglich werden, stehen aber noch bevor: unseren robusten Edelstahl-Panel-PCs erfüllen die hohen Anforderungen des rauen Industriealltags und sind für die Ex-Bereich Zonen 2 und 22 zertifiziert.

Fertigung und Produktion

Stillstandszeiten in der Fertigung bedeuten die sofortige Reduzierung der Effizienz einer Anlage. Zuverlässigkeit und Ausfallsicherheit der steuernden Bedieneinheiten von Produktionsprozessen sind daher unabdingbar. Durch die robuste Bauweise unserer Industrie PCs, können diese direkt in unmittelbarer Nähe der Produktionsmaschinen installiert werden. Alle Informationen können in Echtzeit abgerufen und dargestellt werden.



Lager und Logistik

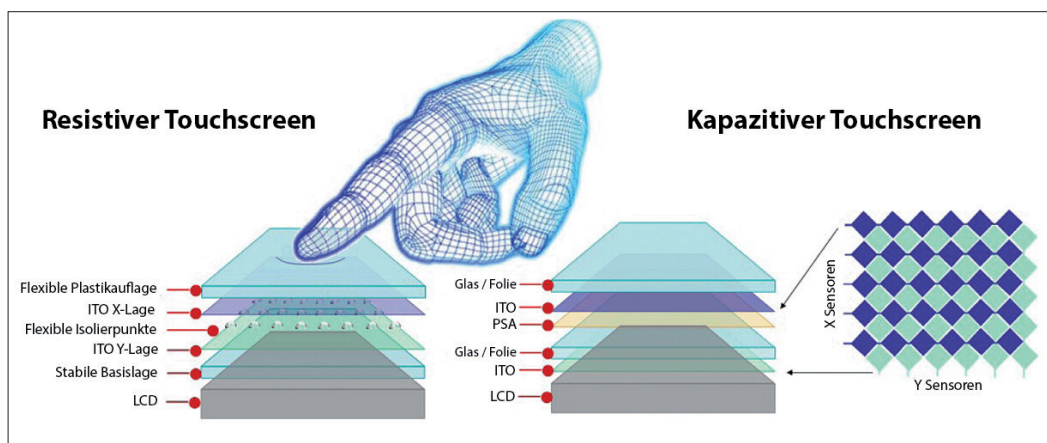
In der mobilen Industrie herrschen stets raue Arbeitsbedingungen: In- und Outdoor. Daher haben wir unsere mobilen PC speziell für diese Anforderungen konzipiert – alle Informationen können direkt vor Ort eingesehen und gebucht werden und der Datenaustausch ist somit stets aktuell. Sie können auch direkt in die Flurförderfahrzeuge eingebaut werden und sind absolut robust, vibrations- und schockresistent.



Displaytechnik

Touchscreen

Ein Touchscreen ermöglicht ein einfaches und intuitives Bedienen und Beobachten von Anlagen und Maschinen.



Resistive Touchscreens reagieren auf Druck, der zwei elektrisch leitfähige Schichten punktuell verbindet. Diese Technologie gewährleistet eine gute Bedienbarkeit mit Fingern, Handschuhen und Stiften. Die Oberfläche ist relativ schmutzunempfindlich und besteht meistens aus Kunststoff. Diese Technologie wird zunehmend von der PCAP-Technologie abgelöst.

Der industrietaugliche PCAP-Touch ist eine Variante der kapazitiven Touches. Diese Touchsensoren bestehen aus Reihen und Spalten von transparentem, leitendem Material, die jeweils auf einer Trägerschicht aus Glas oder Folie aufgebracht sind. Wird an dieses Muster aus Reihen und Spalten eine Spannung angelegt, entsteht ein gleichförmiges messbares elektrostatisches Feld. Kommt nun ein leitendes Objekt, z. B. ein Finger, in die Nähe der Touchoberfläche, wird das elektrostatische Feld an diesem Punkt gestört. Das ist in Form einer Kapazitätsänderung mess- und auswertbar.

Vorteile unseres PCAP-Touches sind:

- Unempfindlich gegenüber Flüssigkeiten
- Die Reinigung ist während des Betriebes, ohne Touchauslösung, möglich
- Handballenausblendung - Touch wird nicht von Handballen beeinflusst - bis zu fünf Fingereingaben werden gleichzeitig vom Controller ausgewertet
- Handschuhbedienbarkeit bleibt erhalten
- Hohe Transmission - sehr gute Lichtdurchlässigkeit
- Hohe EMV-Festigkeit



Kontakt



■ **Peter Schiller**
Vertriebsleiter HMI Solutions /
Key Account Manager Automotive
☎ +49 4826 37666 36
✉ peter.schiller@rose-pw.de



■ **Michael Bieg**
Dipl.-Ing. (FH)
Technischer Vertrieb Industrie
☎ +49 4826 37666 48
✉ michael.bieg@rose-pw.de



■ **Martin Cordes**
Technischer Vertrieb Automotive
☎ +49 4826 37666 46
✉ martin.cordes@rose-pw.de



■ **Beatrice Kahlki**
Technischer Vertrieb Industrie
☎ +49 4826 37666 43
✉ beatrice.kahlki@rose-pw.de



■ **Patrick Krohn**
Service & Support
☎ +49 4826 37666 60
✉ patrick.krohn@rose-pw.de



■ **Jochen Lindemann**
Dipl.-Ing.
Key Account Manager Automotive
☎ +49 173 2944012
✉ jochen.lindemann@rose-pw.de



■ **Stefan Conrad**
Sales Manager HMI Solutions
☎ +49 175 5949 441
✉ stefan.conrad@rose-pw.de



■ **Patrick Bartsch**
Inside Sales Specialist HMI
☎ +49 571 5041 151
✉ patrick.bartsch@rose-pw.de



■ **Tobias Büsching**
Produktmanager HMI
☎ +49 571 5041 409
✉ tobias.buesching@rose-pw.de



■ **Jan Paulsen**
Produktmanagement & -entwicklung
☎ +49 4826 37666 33
✉ jan.paulsen@rose-pw.de



10/2023 Art. Nr. 810060

ROSE Systemtechnik GmbH

Standort Hohenlockstedt

CRE-Allee 1

D-25551 Hohenlockstedt

Fon +49 4826 37666 0

E-Mail hmi@rose-pw.de

www.rose-systemtechnik.com



A Phoenix Mecano Company